



Rummelsberger
Diakonie

Kraft. Mut. Liebe. Selbstvertrauen.

Angebote für Kinder, Jugendliche und Familien



rummelsberger-diakonie.de/jugendhilfe



Kraft. Mut. Liebe. Selbstvertrauen.

Kinder-, Jugend- und Familienhilfe der Rummelsberger Diakonie

Jedes Kind soll „umgeben von Glück, Liebe und Verständnis aufwachsen“* können. Eine Erziehung „im Geist des Friedens, der Würde, der Toleranz, der Freiheit, der Gleichheit und der Solidarität“* steht allen jungen Menschen zu. An diesen Grundsätzen der UN-Kinderrechtskonvention richtet sich die Kinder-, Jugend- und Familienhilfe der Rummelsberger Diakonie aus. Dabei geht es der Rummelsberger Diakonie auch um Chancengleichheit in aller Vielfalt. So ist auch Gendergerechtigkeit in unserer täglichen Begegnung und Arbeit mit den jungen Menschen selbstverständlich.

Jeder hat ein Talent.

Jeder Mensch hat Talente und Stärken. Die Angebote der Rummelsberger Diakonie setzen bei den Fähigkeiten und Begabungen der Kinder und Jugendlichen an. Unser Ziel ist es, junge Menschen stark zu machen und auf ihrem Weg in die Selbstständigkeit zu unterstützen. Dies spiegelt sich im Leitspruch „Kraft. Mut. Liebe. Selbstvertrauen.“

Kein Kind ist wie das andere. Deshalb sind die Angebote der Rummelsberger Diakonie auf die individuellen Bedürfnisse der jungen Menschen zugeschnitten. Sie reichen von pädagogischer Begleitung, psychologischer, therapeutischer und heilpädagogischer Hilfe bis zu schulischer Bildung, Ausbildungsmöglichkeiten sowie Kinderschutz- und Care-Leaving-Programmen.

Jeder Mensch ist ein Ebenbild Gottes. Diese Haltung spiegelt sich im Umgang der Mitarbeitenden mit den Kindern und Jugendlichen und untereinander.

Mit Fachlichkeit und Herz

Die Kinder und Jugendlichen sind Ausgangs- und Mittelpunkt des pädagogischen Handelns. Die Fachkräfte der Rummelsberger Diakonie wissen, dass für jedes Alter, jede Persönlichkeit und Lebenssituation unterschiedliche Angebote und Lösungen gefunden werden müssen.

Die fachlichen Konzepte werden ständig weiterentwickelt. Sei es ein Beteiligungskonzept oder ein Schutzkonzept gegen Gewalt – sie bilden die Grundlage der pädagogischen Arbeit.

Die Rummelsberger Diakonie bietet Hilfe aus einer Hand. Von der Kindertagesstätte bis zur stationären Wohngruppe: fachlich verknüpfte Angebote sind unsere Stärke – für Kinder und Jugendliche mit und ohne Behinderung.

* Zitate aus der UN-Kinderrechtskonvention

Menschen an Ihrer Seite.

Die Rummelsberger Diakonie

Die Rummelsberger Diakonie ist einer der großen diakonischen Träger in Bayern. Sie steht für eine moderne Diakonie und verbindet Professionalität mit christlichem Auftrag und bürgerschaftlichem Engagement.

Die Rummelsberger Diakonie hat eine mehr als 125-jährige lebendige Tradition. Sie entstand im Jahr 1890, um männliche Fachkräfte für die Diakonie auszubilden. Daraus ist ein diakonischer Träger mit fast 6.000 Mitarbeitern und Mitarbeiterinnen gewachsen. Damals wie heute lassen sich Menschen anrühren und bewegen, ihrem Nächsten in Krankheit, Behinderung und sozialer Not beizustehen: Menschen an Ihrer Seite.

Die stationären und ambulanten Dienste der Rummelsberger Diakonie bieten Angebote für Kinder, Jugendliche und Familien, sowie für Menschen mit einer Behinderung und Senioren.

Die Rummelsberger Diakonie ist in vielen Regionen Bayerns vertreten und wird von zahlreichen Menschen aus Kirche, Politik und Gesellschaft tatkräftig und ideell unterstützt.

Die Rummelsberger Diakonie steht für Chancengleichheit. Diese gilt für alle Menschen. Geschlecht, Sexualität, Hautfarbe/Aussehen, Alter, soziale Schicht, mit und ohne Behinderung, Herkunft, Religion etc.; nichts darf die Chancengleichheit von Menschen verhindern. Dieser Vielfalt ist die Rummelsberger Diakonie aus ihrem christlichen Auftrag heraus verpflichtet.

Jeder Mensch ist ein Geschöpf Gottes.

Jeder Mensch hat den gleichen Wert und die gleiche Würde.



Rummelsberger
Diakonie

Impressum

**RDJ Rummelsberger Dienste für
junge Menschen gemeinnützige GmbH**
Rummelsberg 20 a | 90592 Schwarzenbruck
Tel. 091 28 50-37 07 | jugendhilfe@rummelsberger.net

rummelsberger-diakonie.de/jugendhilfe

Geschäftsführer: Karl Schulz
Fachliche Leitung: Diakon Thomas Grämmer

Verantwortlich: Marion Raspiller
Redaktion: Thomas Grämmer, Stefanie Dörr

Layout: Andreas Wölfel (Berufsbildungswerk Rummelsberg), Moira Schweiger
(www.moira-styles.de), Christine Biedermann (www.christinebiedermann.de).

Bildnachweis: Paavo Blåfield (www.bloufield.de), Simeon Johnke (www.simeonjohnke.de),
Simon Malik (www.simonmalik.com), Verena Schmidt (www.verenaschmidtfotografie.de),
Eduard Wellmann (www.wellmann-fotografie.de), fotolia.com.

Angebote für Kinder, Jugendliche und Familien

Heilpädagogische Wohngruppen

Altdorf – Wilhelm-Löhe-Haus mit Erziehungsstellen	8
Rummelsberg – Raumerhaus	9
Rummelsberg – Wohnbereich Schüler im Jugendhilfezentrum	10
Rummelsberg – Waldheim	11
Rummelsberg – Berufsbildungswerk	12
Fürth – Kinder-, Jugend- und Familienhilfe	13
Donau-Ries	14
Mainleus und Thurnau	15

Therapeutische Wohngruppen

Donau-Ries	18
Rummelsberg – Raumerhaus	19
Mainleus	20

Intensivpädagogische Gruppen

Rummelsberg – Pädagogisch-Therapeutischer Intensivbereich	22
---	----

Wohngruppen und Angebote für unbegleitete minderjährige Ausländer*innen

Angebote für unbegleitete minderjährige Ausländer*innen	24
Clearingstellen und Inobhutnahme für unbegleitete minderjährige Ausländer*innen	25
Wohngruppen für unbegleitete minderjährige Ausländer*innen	26

Flexible Hilfen

Ambulante Erzieherische Dienste	30
Heilpädagogische Tagesstätten	32
Jugendhilfestation Neumarkt	34
Jugendhilfestation Roth	35

Kindertagesstätten

Krippen	39
Kindergärten	40
Horte	41

Weitere Angebote

Rummelsberg – Vorberufliche Bildungsmaßnahmen	44
Rummelsberg – Ausbildung	45
Rummelsberg – Förderberufsschulen	46
Rummelsberg – Förderzentrum für soziale und emotionale Entwicklung	47
Mainleus – Ausbildung	48
Mainleus – Schulen	49
Altdorf – Sonderpädagogisches Förderzentrum	50
Altdorf – Frühförder- und Beratungsstelle	51
Bayreuth – Frühförder- und Beratungsstelle	52
Hilpoltstein/Greding – Frühförder- und Beratungsstellen	53
Berufsbildende Schulen	54
Soziale Gruppenarbeit	55
Pflegekinderdienst	56
Bereitschaftspflege	57
Übergangshaus Mutter und Kind	58
Haus Mutter und Kind	59





*Heilpädagogische
Wohngruppen*

Altdorf Wilhelm-Löhe-Haus

3-21
JAHRE



Zielgruppe

- Kinder und Jugendliche
- Alter: 3 – 21 Jahre

Plätze

- vier heilpädagogische Wohngruppen mit jeweils 8 Plätzen
- eine teilzeitbetreute Wohngruppe mit 6 Plätzen
- Erziehungsstelle mit 2 Plätzen
- Familienwohngruppe mit 3 Plätzen
- Erziehungsstelle mit 1 Platz
- gesamt: 44 Plätze

Besonderheiten

- Wohngruppe für Mädchen im geschützten Rahmen, u.a. mit Trauma- und Missbrauchserfahrungen
- Aufnahme von Geschwisterkindern nach Möglichkeit in einer Gruppe

Zusatzangebote

- sonderpädagogisches Förderzentrum sowie Regelschulen vor Ort
- Erziehungsbeistand
- Intensive sozialpädagogische Einzelbetreuung

Kontakt

Leitung und Aufnahmesteuerung:
Karin Ballwieser
Tel. 09187 9547-35

Röderstr. 5, 90518 Altdorf
jugendhilfe-altdorf@rummelsberger.net
Fax 09187 9547-36

Rummelsberg Raumerhaus

6-16
JAHRE



Zielgruppe

- Kinder und Jugendliche
- Alter: 6 – 16 Jahre

Plätze

- eine Wohngruppe mit 6 heilpädagogischen und 1 integrativen therapeutischen Platz
- gesamt: 7 Plätze

Besonderheiten

- Außenwohngruppe in Burgthann
- zugehörig zum Raumerhaus

Zusatzangebote

- sonderpädagogisches Förderzentrum vor Ort
- Erziehungsbeistand
- Intensive sozialpädagogische Einzelbetreuung
- Regelschulangebote in der Umgebung

Kontakt

Leitung:
Sebastian Pollinger
Tel. 091 28 50-2223

Aufnahmesteuerung:
Team Fachdienst
Tel. 091 28 50-2821

Rummelsberg 90, 90592 Schwarzenbruck
jugendhilfe-rummelsberg@rummelsberger.net
Fax 091 28 50-2672

Rummelsberg Wohnen Schüler im Jugendhilfezentrum



Zielgruppe

- überwiegend männliche Kinder und Jugendliche
- Alter: 12 – 18 Jahre

Plätze

- zwei Wohngruppen mit jeweils 8 Plätzen, davon 4 heilpädagogische und 4 therapeutische Plätze
- gesamt: 16 Plätze

Besonderheiten

- Apartmentwohnungen zur Verselbstständigung
- enge Kooperation mit Förderzentrum für emotionale und soziale Entwicklung Rummelsberg

- Übergangsgestaltung von Schule zur beruflichen Bildung und Ausbildung
- Konzept für Schulverweigerer

Zusatzangebote

- Förderzentrum und Berufsbildungswerk vor Ort
- Erziehungsbeistand
- Intensive sozialpädagogische Einzelbetreuung
- Trainings- und Orientierungs-Werkstatt zur Vorbereitung auf eine Berufsausbildung
- Erlebnispädagogik

Kontakt

Leitung:
Diakon Thomas Heinicke
Tel. 091 28 50-2712

Aufnahmesteuerung:
Andrea Blomeyer
Tel. 091 28 50-2793

Rummelsberg 27, 90592 Schwarzenbruck
jugendhilfe-rummelsberg@rummelsberger.net
Fax 091 28 50-2709

Rummelsberg Waldheim



16-21
JAHRE



Zielgruppe

- männliche Jugendliche und junge Erwachsene
- Alter: 16 – 21 Jahre

Plätze

- zwei Wohngruppen mit jeweils 8 Plätzen, davon jeweils 3 eingestreute therapeutische Plätze
- eine Außenwohngruppe mit 4 Plätzen
- gesamt: 20 Plätze

Besonderheiten

- Wohnangebot in Verbindung mit beruflichen und/oder schulischen Maßnahmen

- Kooperation mit den zuständigen Arbeitsagenturen bei reha-spezifischen Maßnahmen
- Wohnangebot zur gezielten Verselbstständigung

Zusatzangebote

- Zusammenarbeit mit trägereigenen Förderberufsschulen, dem Berufsbildungswerk und den Ausbildungsbetrieben
- weitere flexible Wohn- und Betreuungsangebote am Übergang zum selbstständigen Wohnen
- schulische und berufliche Bildungsmaßnahmen: Berufsvorbereitungsjahr, berufsvorbereitende Bildungsmaßnahmen, Trainings- und Orientierungswerkstatt sowie Ausbildung (über 30 Ausbildungsberufe)

Kontakt

Leitung:
Diakon Dieter Ritter
Tel. 091 28 50-3957

Aufnahmesteuerung:
Diakon Dieter Ritter
Tel. 091 28 50-3957

Rummelsberg 43, 90592 Schwarzenbruck
bbw-kundenservice@rummelsberger.net
Fax 091 28 50-3701

Rummelsberg Berufsbildungswerk

16-21
JAHRE



Zielgruppe

- weibliche und männliche junge Menschen
- Alter: 16 – 21 Jahre

Plätze

- vier heilpädagogische Wohngruppen mit jeweils 8 Plätzen, davon je 2 eingestreute therapeutische Plätze
- eine Außenwohngruppe für junge Volljährige mit 6 Plätzen
- eine Außenwohngruppe mit 4 Plätzen in Nürnberg
- gesamt: 42 Plätze

Besonderheiten

- Wohnangebot in Verbindung mit beruflichen und/oder schulischen Maßnahmen
- Kooperation mit den zuständigen Arbeitsagenturen bei reha-spezifischen Maßnahmen
- Barrierefreiheit

Zusatzangebote

- Zusammenarbeit mit trägereigenen Förderberufsschulen
- schulische und berufliche Bildungsmaßnahmen: Berufsvorbereitungsjahr, berufsvorbereitende Bildungsmaßnahmen, Trainings- und Orientierungswerkstatt sowie Ausbildung (30 Ausbildungsberufe)

Kontakt

Leitung:
Diakon Dieter Ritter
Tel. 091 28 50-3957

Aufnahmesteuerung:
Diakon Dieter Ritter
Tel. 091 28 50-3957

Rummelsberg 74, 90592 Schwarzenbruck
bbw-kundenservice@rummelsberger.net
Fax 091 28 50-3701

Fürth Kinder-, Jugend und Familienhilfe

6 – 21
JAHRE

Zielgruppe

- weibliche und männliche Kinder und Jugendliche
- Alter: 6 – 21 Jahre

Plätze

- zwei heilpädagogische Wohngruppen jeweils mit 8 Plätzen, davon 2 therapeutische Plätze
- eine heilpädagogische Wohngruppe mit 8 Plätzen
- eine teilzeitbetreute Wohngruppe mit 6 Plätzen
- gesamt: 48 Plätze

Besonderheiten

- zielgruppenspezifische Ausrichtung der Angebote
- Soziale Gruppenarbeit
- Wohneinheiten zur Verselbstständigung
- Bereitschaftspflege
- Aufnahme von Geschwistern

Zusatzangebote

- Sonderpädagogisches Förderzentrum sowie Regelschulen vor Ort
- vielfältige Angebote zur Berufsorientierung, schulischen und beruflichen Bildungsmaßnahmen in Stadt und Region
- individuelle therapeutische Zusatzangebote

Kontakt

Leitung:
Diakon Werner Pfingstgraef
Tel. 09 11 39 36 34-260

Aufnahmesteuerung:
Diakon Johannes Lichteheber
Tel. 09 11 39 36 34-323

Jakob-Schönberg-Str. 4, 90766 Fürth
jugendhilfe-fuerth@rummelsberger.net
Fax 09 11 39 36 34-316

Donau-Ries

3-21
JAHRE



Zielgruppe

- Kinder und Jugendliche
- Alter: 3 – 21 Jahre

Plätze

- eine Familienwohngruppe mit 5 heilpädagogischen Plätzen
- zwei Wohngruppen mit jeweils 4 heilpädagogischen und 4 therapeutischen Plätzen
- Wohnen Mutter-Kind oder Vater-Kind mit 3 Plätzen

Besonderheiten

- langjährige Erfahrung in der Betreuung von Mädchen und jungen Frauen
- alle Schulformen vor Ort
- Ein- und Mehrfamilienhäuser mit Gärten in zentraler und dezentraler Lage
- Tagesklinik und Ambulanz einer Klinik für Kinder- und Jugendpsychiatrie sowie Psychotherapie vor Ort

Zusatzangebote

- betreutes Wohnen
- ambulante Nachsorge
- Verselbstständigung im eigenen Apartment
- Erziehungsbeistand

Kontakt

Leitung:

Diakon Thomas Adler
Tel. 09081 2900461-51

Aufnahmesteuerung:

Diakon Thomas Adler
Tel. 09081 2900461-40

Danziger Str. 1, 86720 Nördlingen
jugendhilfe-noerdlingen@rummelsberger.net
Fax 09081 2900461-66

Mainleus und Thurnau



13-21
JAHRE



Zielgruppe

- männliche Kinder und Jugendliche
- Alter: 13 – 21 Jahre

Plätze

- 2 Wohngruppen mit jeweils 5 heilpädagogischen und 2 therapeutischen Plätzen
- 1 Außenwohngruppe mit 8 heilpädagogischen Plätzen
- gesamt: 18 Plätze

Besonderheiten

- Ausbildung in unseren Betrieben möglich
- private Berufs- und Mittelschule zur Erziehungshilfe sowie zur individuellen Lernförderung
- Besuch einer Regelschule und externe Ausbildungen möglich

Zusatzangebote

- berufsvorbereitende Bildungsmaßnahmen
- Annexleistungen oder individuelle Zusatzleistungen über unsere Ambulanten Erzieherischen Dienste

Kontakt

Leitung:
Birgit Schumann
und Gaby Trompetter
Tel. 09229 78-0

Aufnahmesteuerung:
Birgit Schumann
Tel. 09229 78-0

Ringstraße 1, 95336 Mainleus
jugendhilfe-fassoldshof@rummelsberger.net
Fax 09229 78-157





*Therapeutische
Wohngruppen*

Donau-Ries

3-21
JAHRE



Zielgruppe

- Kinder und Jugendliche
- Alter: 3 – 21 Jahre

Plätze

- eine therapeutischen Wohngruppe für Mädchen und junge Frauen mit 8 therapeutischen Plätzen
- zwei Wohngruppen mit jeweils 4 heilpädagogischen und 4 therapeutischen Plätzen
- gesamt: 16 Plätze

Besonderheiten

- langjährige Erfahrung in der Betreuung von Mädchen und jungen Frauen

- alle Schulformen vor Ort
- Ein- und Mehrfamilienhäuser mit Gärten in zentraler und dezentraler Lage
- Tagesklinik und Ambulanz einer Klinik für Kinder- und Jugendpsychiatrie sowie Psychotherapie vor Ort

Zusatzangebote

- betreutes Wohnen
- ambulante Nachsorge
- Verselbstständigung im eigenen Apartment
- Erziehungsbeistand

Kontakt

Leitung:
Diakon Thomas Adler
Tel. 09081 2900461-51

Aufnahmesteuerung:
Diakon Thomas Adler
Tel. 09081 2900461-40

Danziger Str. 1, 86720 Nördlingen
jugendhilfe-noerdlingen@rummelsberger.net
Fax 09081 2900461-66

Rummelsberg Raumerhaus

6 – 14
JAHRE



Zielgruppe

- Kinder und Jugendliche
- Alter: 6 – 14 Jahre

Plätze

- 5 Wohngruppen mit jeweils 7 Plätzen
- gesamt: 35 Plätze

Besonderheiten

- zwei Außenwohngruppe im Jugendhilfezentrum
- drei Wohngruppen im Raumerhaus

Zusatzangebote

- Förderzentrum vor Ort
- Erziehungsbeistand
- Intensive sozialpädagogische Einzelbetreuung
- Regelschulangebote in der Umgebung

Kontakt

Leitung:
Sebastian Pollinger
Tel. 091 28 50-2223

Aufnahmesteuerung:
Team Fachdienst
Tel. 091 28 50-2821

Rummelsberg 90, 90592 Schwarzenbruck
jugendhilfe-rummelsberg@rummelsberger.net
Fax 091 28 50-2672

Mainleus



14-21
JAHRE



Zielgruppe

- männliche Kinder und Jugendliche
- Alter: 14 – 21 Jahre

Plätze

- zwei therapeutische Wohngruppen mit 6 Plätzen
- zwei Wohngruppen mit jeweils 2 eingestreuten therapeutischen Plätzen
- gesamt: 16 Plätze

Besonderheiten

- Förderschule vor Ort
- Betreuung von Jugendlichen in der Berufsausbildung
- Berufsschule und Ausbildungswerkstätten
- Annexleistungen oder individuelle Zusatzleistungen über unsere Ambulanten Erzieherischen Dienste

Kontakt

Leitung:
Birgit Schumanann und
Gaby Trompetter
Tel. 09229 78-0

Aufnahmesteuerung:
Birgit Schumann
Tel. 09229 78-0

Ringstraße 1, 95336 Mainleus
jugendhilfe-fassoldshof@rummelsberger.net
Fax 09229 78-157



*Intensivpädagogische
Gruppen*

Rummelsberg

Pädagogisch-Therapeutischer Intensivbereich



11-15
JAHRE



Zielgruppe

- männliche Kinder und Jugendliche
- Alter: 11 – 15 Jahre

Plätze in geschlossenen Wohngruppen

- zwei Wohngruppen mit jeweils 6 Plätzen
- gesamt: 12 Plätze

Plätze in offenen Wohngruppen

- zwei Wohngruppen mit jeweils 6 Plätzen
- gesamt: 12 Plätze

Besonderheiten

- Unterbringung gemäß §1631b BGB
- Intensivbeschulung in Förderschule für soziale und emotionale Entwicklung
- bayerischer Regellehrplan Mittelschule und individuelle Lernförderung

Zusatzangebote

- Anschlussmaßnahmen mit Wohnen und Berufsschule möglich
- durchgängige fachdienstliche Begleitung
- Intensive sozialpädagogische Einzelbetreuung
- Trainings- und Orientierungswerkstatt

Kontakt

Leitung:

Doreen Müller und
Jennifer Straßburg
Tel. 091 28 50-2753

Aufnahmesteuerung:

Team Fachdienst
Tel. 091 28 50-2760

Rummelsberg 31A-D, 90592 Schwarzenbruck
jugendhilfe-rummelsberg@rummelsberger.net
Fax 091 28 50-2709



*Wohngruppen und Angebote für
unbegleitete minderjährige Ausländer*innen*

Angebote für unbegleitete minderjährige Ausländer*innen



Kontakt

Fachbereichsleitung:

Diakon Werner Pfingstgraef
Tel. 09 11 39363-4062

Allersberger Str. 185 F, 90461 Nürnberg
migration@rummelsberger.net
Fax 09 11 39363-4061

Aufnahmesteuerung

Oberfranken

Nürnberg

Rummelsberg / Nürnberger Land

Niederbayern

Donau-Ries

Birgit Schumann
Susanne Rohrmüller

schumann.birgit@rummelsberger.net
rohrmueller.susanne@rummelsberger.net

Diakon Thomas Heinicke
Karin Ballwieser
Diakon Thomas Adler

heinicke.thomas@rummelsberger.net
ballwieser.karin@rummelsberger.net
adler.thomas@rummelsberger.net

Clearingstellen und Inobhutnahme für unbegleitete minderjährige Ausländer*innen

14 – 18
JAHRE



Zielgruppe

- Kinder und Jugendliche
- Alter: 14 Jahre bis zur Volljährigkeit
- in Ausnahmefällen werden jüngere aufgenommen

Besonderheiten

- Erstaufnahme von unbegleiteten minderjährigen Ausländer*inenn nach §42 SGB VIII (§42a SGB VIII nach Absprache)
- umfassende Klärung der Lebensumstände

- Ermittlung des erzieherischen Bedarfs für die Aufnahme in Folgeeinrichtungen
- Unterstützung bei der Orientierung und Integration sowie Begleitung im Alltag

Zusatzangebote

- psychologische und pädagogische Fachdienste
- Deutschförderung durch qualifizierte Fachkräfte
- Erlernen und Weiterentwickeln von Kompetenzen im Alltag

Kontakt

Fachbereichsleitung:
Diakon Werner Pfingstgraef
Tel. 09 11 39363-4062

Aufnahmesteuerung:
Susanne Rohrmüller
Tel. 09 11 39363-4044

Allersberger Str. 185 F, 90461 Nürnberg
rohrmueller.susanne@rummelsberger.net
Fax 09 11 39363-4061

Wohngruppen für unbegleitete minderjährige Ausländer



Zielgruppe

- Kinder und Jugendliche
- Alter: 8 – 18 Jahre

Besonderheiten

- vollzeit- und teilzeitbetreute heilpädagogische und sozialpädagogische Wohngruppen
- psychologischer Fachdienst steht zur Verfügung
- Förderung im sozialen, kognitiven und emotionalen Bereich

Zusatzangebote

- Kooperationen vor Ort (z. B. mit Freiwilligenorganisationen oder Jugendverbänden)
- schulische Angebote in der Umgebung
- freizeitpädagogische Maßnahmen, wie auch Gruppenfreizeiten in den Ferienzeiten
- individuelle Förderung

Kontakt

Fachbereichsleitung:
Diakon Werner Pfingstgraef
Tel. 09 11 39363-4062

Aufnahmesteuerung:
Siehe Aufnahme-
steuerung Seite 26

Allersberger Str. 185 F, 90461 Nürnberg
migration@rummelsberger.net
Fax 09 11 39363-4061







Flexible Hilfen

Ambulante Erzieherische Dienste



Zielgruppe

- Familien, Alleinerziehende, Kinder und Jugendliche

Besonderheiten

- Sozialpädagogische Familienhilfe
- Erziehungsbeistand
- Sozialpädagogisch Betreutes Wohnen in Trägerwohnungen
- Intensive sozialpädagogische Einzelbetreuung
- Begleitete Umgänge
- fachdienstliche Aufgaben

Zusatzangebote

- Gruppenangebote (z. B. Walderlebnis, Kochen, Elternfrühstück)
- erlebnispädagogische Unternehmungen (z. B. Klettern, Kanu fahren)
- familienübergreifende Angebote (z. B. Familien-Picknick, Ausflüge)
- Ferienangebote (z. B. Höhlenübernachtung, Aktionstage)
- Projekte (z. B. Bau einer Seifenkiste)
- Marte Meo
- Biografiearbeit
- Medien-Fachberatung
- Traumafachberatung
- Systemisch-heilpädagogische Familientherapie
- Annexleistungen oder individuelle Zusatzleistungen

Ambulante Erzieherische Dienste

Altdorf/Nürnberger Land

Markus Allwang | Tel. 091 87 9547-37 | Fax 091 87 9547-36 | allwang.markus@rummelsberger.net

Büro Altdorf: Röderstraße 7 | 90518 Altdorf

Büro Lauf: Hersbrucker Straße 21 | 91207 Lauf

Mainleus/Bayreuth

Gabriele Trompetter | Tel. 092 29 78-0 | Fax 092 29 78-157 | trompetter.gabriele@rummelsberger.net

Büro Mainleus: Ringstr. 1 | 95336 Mainleus

Büro Bayreuth: Mainstr. 3 | 95444 Bayreuth

Haßberge/Bamberg/Forchheim

Tina Scheller | Tel. 0951 30 1881 79 | Fax 0951 30 1886 81 | Mobil 01 51 29 23 09 24

Josephstraße 19 | 96052 Bamberg | scheller.tina@rummelsberger.net

Neumarkt

Heike Schmidt-Neumeyer | Tel. 091 81 29 25 41-02 | Fax 091 81 29 25 41-08 | Mobil 01 70 6 38 76 50

Regensburger Str. 1 | 92318 Neumarkt | schmidt-neumeyer.heike@rummelsberger.net

Nürnberg/Fürth

Karin Raudszus | raudszus.karin@rummelsberger.net

Büro Nürnberg Mitte: Herwigstr. 6 | 90459 Nürnberg | Tel. 09 11 39 36 34-261 | Fax 09 11 39 36 34-266

Büro Nürnberg Süd: Neusalzer Straße 4 | 90473 Nürnberg | Tel. 0911 39363-4280 | Fax 0911 39363-4284

Roth

Manuela Ostermeier | Tel. 091 71 89 89-00 | Fax 091 71 89 89-06

Rosenweiher Str. 6 | 91154 Roth | ostermeier.manuela@rummelsberger.net

Schwabach

Henriette Schels | Tel. 091 22 7 06 20-77 | Fax 091 22 7 06 20-28

Nördliche Ringstr. 1 | 91126 Schwabach | schels.henriette@rummelsberger.net

Heilpädagogische Tagesstätten



Zielgruppe

- Kinder und Jugendliche
- Alter: 3 – 16 Jahre

Plätze

- Altdorf: 16 Plätze
- Fürth: 32 Plätze
- Neumarkt: 9 Plätze
- Nördlingen: 32 Plätze
- Nürnberg: 25 Plätze
- Roth: 12 Plätze
- Rummelsberg: 32 Plätze

Besonderheiten

- Zusammenarbeit mit regionalen Schulen und Förderzentren
- systemisches Arbeiten
- flexibler Fachdiensteinsatz
- Nachbetreuung bei Bedarf
- enge Verflechtung mit den Ambulanten Erzieherischen Diensten

Zusatzangebote

- Zusammenarbeit mit den Familiensystemen
- Nutzung des soziokulturellen Umfeldes
- Freizeit- und Fördermöglichkeiten
- psychomotorische Förderung
- Eltern-Kind-Wochenende
- Multifamilienarbeit

Heilpädagogische Tagesstätten

3-16
JAHRE

Altdorf

Markus Allwang
Tel. 091 87 9547-37
Fax 091 87 9547-36

Röderstraße 7
90518 Altdorf
allwang.markus@rummelsberger.net

Fürth

Klaus Hartmann
Tel. 0911 393634-321
Fax 0911 393634-316

Jakob-Schönberg Straße 6
90766 Fürth
hartmann.klaus@rummelsberger.net

Neumarkt

Heike Schmidt-Neumeyer
Tel. 091 81 292541-02
Fax 091 81 292541-08

Mobil 01 70 6387650
Regensburger Straße 1 | 92318 Neumarkt
schmidt-neumeyer.heike@rummelsberger.net

Nürnberg

Andrea List
Tel. 0911 39400629
Fax 0911 8006296

Dr.-Linnert-Ring 22 + 30
90473 Nürnberg
list.andrea@rummelsberger.net

Roth

Manuela Ostermeier
Tel. 091 71 8989-00
Fax 091 71 8989-06

Rosenweiher Str. 6
91154 Roth
ostermeier.manuela@rummelsberger.net

Rummelsberg

Diakon Andreas Mrotzek
Tel. 091 28 50-2720
Fax 091 28 50-2752

Rummelsberg 31 e/f
90592 Schwarzenbruck
mrotzek.andreas@rummelsberger.net

Donau-Ries

Wolfgang Salcher
Tel. 090 81 2900-46149
Fax 090 81 2900-46166

Danziger Str. 1
86720 Nördlingen
salcher.wolfgang@rummelsberger.net

Jugendhilfestation Neumarkt

0-99
JAHRE

Zielgruppe

- Familien, die bei der Bewältigung des Alltags, insbesondere bei der Erziehung ihrer Kinder Beratung und Unterstützung benötigen
- Kinder und Jugendliche zwischen 2–18 Jahren, die auf Begleitung und Unterstützung angewiesen sind, und ihre Familien
- Mütter mit Kindern von 0–2 Jahren
- Schüler*innen der Mittelschulen (5.–9. Jahrgang)

Angebot

- Sozialpädagogische Familienhilfe
- Erziehungsbeistandschaften
- KoKi -Clearing
- Familienstützpunkt in Postbauer-Heng (Doris Utz, Tel. 0151 2923 0966 und Sonja Koch, Tel. 0170 7 2964 22) und Freystadt (Anja Carl, Tel. 0151 1977 73 15) (allgemeine Beratung und Unterstützung von Familien, Vermittlung bei Bedarf an passende Hilfen)
- Schulcoaching (in Konfliktsituationen zwischen Schülern, Eltern und Lehrkräften)
- Heilpädagogische Tagesstätte
- Offene und gebundene Ganztagschule
- Wohnen für Mutter und Kind (2 Plätze)

Besonderheiten

- Systemisches Vorgehen mit den Schwerpunkten einer intensiven Eltern- und Familienarbeit
- Vernetzung der bestehenden Angebote
- Reflecting-Team für Clearingprozesse

Zusatzangebote

- Kinder in Bewegung
- Musikeria
- Gruppenangebote (gemeinsames Kochen, Bogenschießen)
- Erlebnispädagogische Unternehmungen (Kanufahren, Klettern)
- Ferienangebote (Zeltlager, Ferienhaus)
- Projekte (Medienkompetenzen für Kinder, Sucht- und Drogenprävention)
- Mutter-Kind-Wochenende

Kontakt

Leitung und Aufnahmesteuerung:
Heike Schmidt-Neumeyer
Tel. 091 81 29 25 41-02

Regensburger Str. 1, 92318 Neumarkt
schmidt-neumeyer.heike@rummelsberger.net
Fax 091 81 29 25 41-08

Jugendhilfestation Roth

0-99
JAHRE



Zielgruppe

- Familien, die bei der Bewältigung des Alltags, insbesondere bei der Erziehung ihrer Kinder Beratung und Unterstützung benötigen (ambulante Hilfen)
- Kinder und Jugendliche zwischen 0–21 Jahren, die auf Begleitung und Unterstützung angewiesen sind, und ihre Familien
- Jugendliche und junge Erwachsene, die im Rahmen ihrer Verselbstständigung Unterstützung benötigen

Angebot

- Sozialpädagogische Familienhilfe
- Erziehungsbeistandschaften
- Hilfe für junge Volljährige
- Betreutes Wohnen im Rahmen einer Erziehungsbeistandschaft/Hilfe für junge Volljährige in eigener Wohnung
- Heilpädagogische Tagesstätte mit einer 3-Tagesgruppe mit intensiver Elternarbeit und einer 5-Tagesgruppe
- Fachdienst AED
- Begleitete Umgänge

Besonderheiten

- Systemisches Vorgehen mit den Schwerpunkten einer intensiven Eltern- und Familienarbeit
- Vernetzung der bestehenden Angebote
- Reflecting-Team für Clearingprozesse
- Projekte (auch bereichsübergreifend), z. B. „Arbeit am Pferd“, erlebnispädagogische Aktionen
- psychologische Diagnostik und Betreuung durch den Fachdienst AED im Rahmen der ambulanten Jugendhilfe

Zusatzangebote

- Projektstage „Soziales Kompetenztraining“ für Schulklassen
- Gruppenangebote (gemeinsames Kochen, „Arbeit am Pferd“, Jungen- und Mädchengruppe)
- Erlebnispädagogische Unternehmungen (Radfahren, Schwimmen, Klettern)
- Ferienangebote (Zeltlager, Höhlenübernachtung, Aktionstage)
- Familien-Aktionstage

Kontakt

Leitung und Aufnahmesteuerung:

Manuela Ostermeier
Tel. 091 71 89 89-00

Rosenweiherstraße 6, 91154 Roth
ostermeier.manuela@rummelsberger.net
Fax 091 71 89 89-06





Kindertagesstätten

Kindertagesstätten

Kinderkrippe Luise

Luisenstraße 10, 90478 Nürnberg
Tel. 09 11 4622291
kinderkrippe_luise@rummelsberger.net

Kindergarten Luise

Luisenstraße 8, 90478 Nürnberg
Tel. 09 11 46 11 05-6
kindergarten_luise@rummelsberger.net

Haus für Kinder Halskekids

Halskestraße 11, 90459 Nürnberg
Tel. 09 11 43 17 58-42
hausfuerkinder_halskekids@rummelsberger.net

Kindergarten Lichtenhof

Gudrunstraße 31, 90459 Nürnberg
Tel. 09 11 44 22 16
kindergarten_lichtenhof@rummelsberger.net

Kinderkrippe Kleine Entdecker

Wilhelm-Späth-Straße 12, 90461 Nürnberg
Tel. 09 11 40 98-029
kinderkrippe_kleine_entdecker@rummelsberger.net

Kinderkrippe Zwergenstübchen

Siemenstraße 15, 90459 Nürnberg
Tel. 09 11 43 00-757
kinderkrippe_zwergentuebchen@rummelsberger.net

Haus für Kinder Kinderinsel

Wandererstraße 163, 90431 Nürnberg
Tel. 09 11 3 21-5136
hausfuerkinder_kinderinsel@rummelsberger.net

Haus der Talente

Fenitzerstraße 48, 90489 Nürnberg
Tel. 09 11 51 93-838
haus_der_talente@rummelsberger.net

RTL-Kinderhaus

Köhnstraße 12, 90478 Nürnberg
Tel. 09 11 43 189-162
rtl-kinderhaus@rummelsberger.net

Haus für Kinder Am Hasenbuck

Tirolerstraße 23, 90461 Nürnberg
Tel. 09 11 9 23 82 23-5
hausfuerkinder_am_hasenbuck@rummelsberger.net

Kinderkrippe Zwieselbach Zwerge

Zwieselbachweg 4, 90451 Nürnberg
Tel. 09 11 3 93 63-46 10
zwieselbachzwerge@rummelsberger.net

Hort Ezelsdorf

Schulstr. 38, 90559 Burgthann-Ezelsdorf
Tel. 09 188 6 84 99 90
hort_ezelsdorf@rummelsberger.net

Hort Altdorf

Ohmstraße 5, 90518 Altdorf
Tel. 09 187 95 47 41
hort_ohmstrasse@rummelsberger.net

Haus der kleinen Talente

Mühlweg 11, 90518 Altdorf
Tel. 09 187 6 04-50
haus_der_kleinen_talente@rummelsberger.net

Kindertagesstätte Waldwichtel

Rummelsberg 76, 90592 Schwarzenbruck
Tel. 09 128 50-2180
kindertagesstaette_waldwichtel@rummelsberger.net

Kinderhort Oberferrieden

Nürnberger Str. 53, 90559 Oberferrieden
Tel. 09 183 2 64 93 03
hort_oberferrieden@rummelsberger.net

Integrative Kinderhaus KUNTERBUNT

Schulstr. 13, 90559 Burgthann-Ezelsdorf
Tel. 09 188 305 25 25
kinderhaus_kunterbunt@rummelsberger.net

Villa Kleeblatt

Angerstr. 14-18, 90762 Fürth
Tel. 09 11 9 77 978-15
hausfuerkinder_villa_kleeblatt@rummelsberger.net

Kinderkrippe Königskinder

Königstraße 17, 90762 Fürth
Tel. 09 11 27 87 07 87
kinderkrippe_koenigskinder@rummelsberger.net

Kinderkrippe Hopfenspeicher

Otto-Seeling-Promenade 10a, 90762 Fürth
Tel. 09 11 9 77 97-142
kinderkrippe_hopfenspeicher@rummelsberger.net

Kinderkrippe Storchenhaus

Fischerberg 1, 90765 Fürth-Stadeln
Tel. 09 11 47 00 84 01
kinderkrippe_storchenhaus@rummelsberger.net

Kindertagesstätte Sonnenwinkel

Jakob-Schönberg Str. 2, 90766 Fürth
Tel. 09 11 3 93 63 44 20
kindertagesstaette_sonnenwinkel@rummelsberger.net

Kinderkrippe Schatzkiste

Keglerstraße 1, 91161 Hilpoltstein
Tel. 09 174 7 83-6881
kinderkrippe_schatzkiste@rummelsberger.net

Kinderhort Schnaittach

Erlanger Straße 16, 91220 Schnaittach
Tel. 01 51 15 20 78 45
hort_schnaittach@rummelsberger.net

Integratives Kinderhaus WUNDERLAND

Albrecht-Dürer-Straße 9, 96106 Ebern
Tel. 09 531 94 32 65
wunderland@rummelsberger.net

Krippen

0,5 – 3
JAHRE



Zielgruppe

- Kinder ab 6 Monaten bis 3 Jahre

Plätze

- Hilpoltstein: 24 Plätze
- Altdorf: 48 Plätze
- Rummelsberg: 36 Plätze
- Nürnberg: 223 Plätze
- Fürth: 146 Plätze
- Ezelsdorf: 28 Plätze
- Ebern: 24 Plätze

Besonderheiten

- Jedes Kind ist willkommen.
- Jedes Kind wird in seiner Entwicklung wahrgenommen und darin begleitet.
- Enge und vertrauensvolle Zusammenarbeit mit den Eltern.
- Durch eine individuelle Eingewöhnungsphase wird das Kind da abgeholt, wo es steht.

Zusatzangebote

- Krippen-Räume und Außenbereiche sind so gestaltet, dass sie Kinder zur Bewegung anregen.
- Die Kinder werden altersangemessen an Entscheidungen, Abläufen und Inhalten beteiligt.
- Gemeinsam mit den Kindern machen wir uns auf die Suche nach Gottes Spuren im Menschen und in der Natur.

Kontakt

Leitung Kindertagesstätten:
Verena Voß
Tel. 09 11 39363-4050

Aufnahmesteuerung:
die jeweilige Einrichtung
siehe Seite 38

Allersberger Str. 185 F, 90461 Nürnberg
jugendhilfe-nuernberg@rummelsberger.net
Fax 09 11 39363-4061

Kindergärten

3-6
JAHRE



Zielgruppe

- Kinder im Alter von 3 – 6 Jahren

Plätze

- Rummelsberg: 50 Plätze
- Fürth: 75 Plätze
- Nürnberg: 513 Plätze
- Altdorf: 50 Plätze
- Hilpoltstein: 10 Plätze
- Ebern: 50 Plätze

Besonderheiten

- Jedes Kind ist willkommen.
- Jedes Kind wird individuell gefördert durch Spielen, Malen, Matschen, Experimentieren, Singen, Lesen, Bewegen, Kuscheln, Forschen und Entdecken. Die Kinder lernen durch Erfahren und Erleben.
- Die Eltern werden durch regelmäßige Entwicklungsgespräche in die Bildungsprozesse ihres Kindes einbezogen. Bei Elternabenden und dem ständigen Austausch im Tagesgeschehen geben wir den Eltern Impulse zu Erziehungsfragen.

Zusatzangebote

- Vielfalt: Die Kinder lernen Vielfalt in ihrer ganzen Bandbreite kennen und erfahren: Jeder Mensch ist anders und das ist auch gut so.
- Talente: Die Kinder erfahren, dass jeder Mensch besondere Fähigkeiten und Talente hat.
- Offenes Betreuungskonzept: Die Kinder lernen und lachen gemeinsam und bestimmen größtenteils selbst, wo und was sie spielen.
- Sprachförderung: Viele Kinder wachsen in mehrsprachigen Familien auf. Deshalb nehmen wir an der Bundesoffensive Sprach Kita teil.

Kontakt

Leitung Kindertagesstätten:
Verena Voß
Tel. 09 11 39363-4050

Aufnahmesteuerung:
die jeweilige Einrichtung
siehe Seite 38

Allersberger Str. 185 F, 90461 Nürnberg
jugendhilfe-nuernberg@rummelsberger.net
Fax 09 11 39363-4061

Horte

6-12
JAHRE



Zielgruppe

- Schulkinder bis zum Ende der Grundschule

Plätze

- Altdorf: 23 Plätze
- Ezelsdorf: 25 Plätze
- Oberferrieden: 55 Plätze
- Rummelsberg: 30 Plätze
- Nürnberg: 150 Plätze
- Schnaittach: 35 Plätze

Besonderheiten

- Jedes Kind ist willkommen.
- Gemeinsam mit den Kindern machen wir uns auf die Suche nach Gottes Spuren im Menschen und in der Natur. Die Kinder lernen dabei neugierig und verantwortungsvoll mit beiden umzugehen.
- Die Mitarbeitenden leben authentische Beziehungen zu den Kindern auf Augenhöhe und geben ihnen Raum für Individualität.
- Die Kinder werden gestärkt und ihre Talente gefördert. Sie lernen Selbstbewusstsein und Selbstvertrauen.

Zusatzangebote

- Kinderrechte und Meinungsfreiheit: Die Kinder lernen ihre Meinung frei zu äußern und ihre Rechte zu vertreten.
- Teilhabe: Die Kinder stellen die Regeln des Miteinanders selbst mit auf und lernen Rücksicht zu nehmen und die Rechte anderer zu respektieren.
- Lernen soll Spaß machen! Die Mitarbeitenden unterstützen die Kinder bei den Hausaufgaben helfen ihnen Lernen zu lernen.
- Lust auf Neues: Bei Projekten, Unternehmungen und in Gesprächen lernen und staunen Kinder und Mitarbeitende gemeinsam. Auch in den Ferien (Kino, Museum und Freibad).

Kontakt

Leitung Kindertagesstätten:
Verena Voß
Tel. 09 11 39363-4050

Aufnahmesteuerung:
die jeweilige Einrichtung
siehe Seite 38

Allersberger Str. 185 F, 90461 Nürnberg
jugendhilfe-nuernberg@rummelsberger.net
Fax 09 11 39363-4061





Weitere Angebote

Rummelsberg Vorberufliche Bildungsmaßnahmen

16 - 25
JAHRE



Zielgruppe

- junge Menschen
- Alter: 16 – 25 Jahre

Angebote

- Trainings- und Orientierungswerkstatt
- Berufsvorbereitungsjahr
- berufsvorbereitende Bildungsmaßnahmen
- Arbeitserprobung
- Eignungsabklärung
- Praktikum

Besonderheiten

- Bildungsangebote in Verbindung mit Wohnangeboten
- Begleitung durch trägereigene Förderberufsschulen
- Kooperation mit Arbeitsagenturen
- durchgängige fachdienstliche Begleitung

Zusatzangebote

- Anschlussmaßnahmen mit Ausbildung möglich
- Erziehungsbeistand
- Intensive sozialpädagogische Einzelbetreuung

Kontakt

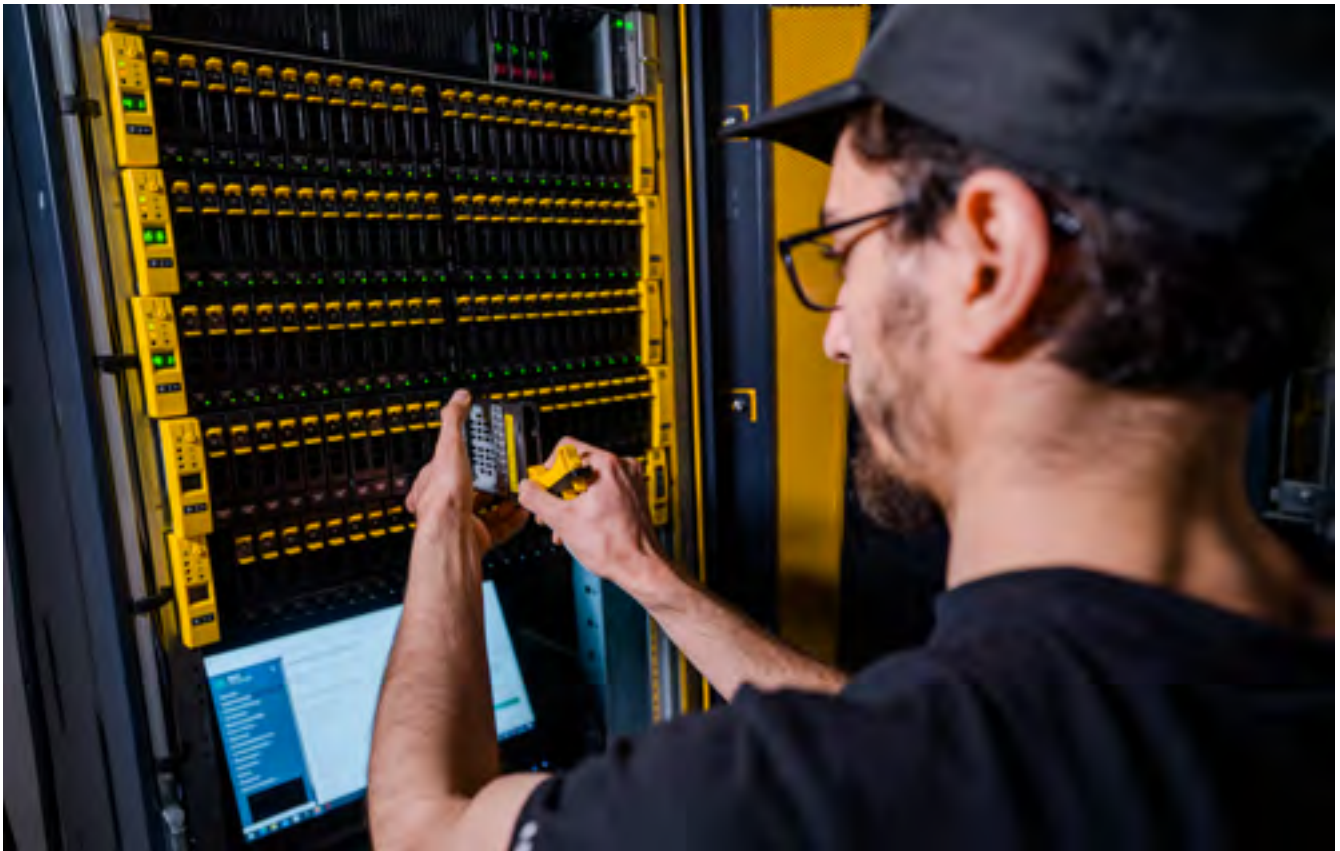
Leitung:
Jochen Wiegand
Tel. 091 28 50-3800

Aufnahmesteuerung:
Claudia Wittenzellner
Tel. 091 28 50-3900

Rummelsberg 74, 90592 Schwarzenbruck
bbw-kundenservice@rummelsberger.net
Fax 091 28 50-3701

Rummelsberg Ausbildung

16 - 25
JAHRE



Zielgruppe

- junge Menschen
- Alter: 16 – 25 Jahre

Angebote

- Mehr als 30 attraktive Ausbildungsberufe im Berufsbildungswerk und in den Ausbildungsbetrieben
- Berufsausbildungen und Zusatzqualifikationen in den Bereichen Elektrotechnik, Ernährung & Hauswirtschaft, Gartenbau & Handwerk, Gesundheit & Soziales, Informationstechnologie, Medien & Kommunikation, Metalltechnik sowie Wirtschaft & Verwaltung

Besonderheiten

- Ausbildungsangebote in Verbindung mit Wohnangeboten
- durchgängige fachdienstliche Begleitung
- Kooperation mit Arbeitsagenturen
- Beschulung in trägereigenen Förderberufsschulen
- Sozialberatung
- Integrationsbegleitung

Zusatzangebote

- Erziehungsbeistand
- Intensive sozialpädagogische Einzelbetreuung

Kontakt

Leitung:

Jochen Wiegand
Tel. 091 28 50-3800

Aufnahmesteuerung:

Claudia Wittenzellner
Tel. 091 28 50-3900

Rummelsberg 74, 90592 Schwarzenbruck
bbw-kundenservice@rummelsberger.net
Fax 091 28 50-3701

Rummelsberg Förderberufsschulen

ab 15
JAHRE



Besonderheiten

- staatlich anerkannte Berufsschulen zur sonderpädagogischen Förderung für Ausbildungsberufe, Fachpraktiker*innen- und Fachwerker*innenausbildung
- Lehrerteam aus Berufsschullehrkräften, Fachlehrern und Sonderpädagogen
- Abschluss der Mittelschule und mittlerer Bildungsabschluss
- Vorbereitung auf Abschlussprüfungen der IHK, HWK und AELF

Zusatzangebote

- Angebotsschulen für Schüler mit besonderem Förderbedarf für eine duale Ausbildung in externen Betrieben
- Mobiler Sonderpädagogischer Dienst für berufliche Schulen in Mittelfranken
- Berufsvorbereitungsjahr „Betreuung und Pflege“, „Verkauf“ sowie berufliche Grundausbildung
- Trainings- und Orientierungswerkstatt

Kontakt

Förderschwerpunkt

emotionale und soziale Entwicklung

Schulleitung: Andrea Schulz
stellv. Schulleitung: Detlef Rehn
Tel. 091 28 50-2220, Fax 091 28 50-2247
berufsschule-e@rummelsberger.net
Rummelsberg 23, 90592 Schwarzenbruck

Förderschwerpunkt

körperliche und motorische Entwicklung

Schulleitung: Andrea Schulz
stellv. Schulleitung: Udo Maurer
Tel. 091 28 50-3750, Fax 091 28 50-3760
bsk-schulleitung@rummelsberger.net
Rummelsberg 74, 90592 Schwarzenbruck

Rummelsberg – Förderzentrum für emotionale und soziale Entwicklung

6-15
JAHRE

Zielgruppe

- schulpflichtige Kinder und Jugendliche mit einem Förderbedarf im sozialen und emotionalen Bereich
- Alter: 6 – 15 Jahre

Plätze

- insgesamt: 120 Plätze
- Grund- und Mittelschule
- Förderbereich / Rahmenlehrplan Lernen
- Pädagogisch-Therapeutischer Intensivbereich

Besonderheiten

- Teamteaching: zwei Lehrkräfte in einer Klasse
- stundenweise Unterstützung durch Zweitkräfte in den offenen Klassen
- schulunterstützendes Projekt „Back to School“ im intensiv-pädagogischen Bereich
- staatlich anerkannte Abschlüsse
- bei Bedarf begleitende erzieherische Hilfen

Kontakt

Schulleitung:

Christine Singer, Tel. 09128 50-2301

Aufnahmesteuerung:

stationär: Christine Singer, singer.christine@rummelsberger.net

teilstationär: Gerhard Hemminger, hemminger.gerhard@rummelsberger.net

pädagogisch-therapeutischer Intensivbereich: Werner Panten, panten.werner@rummelsberger.net

mobiler sonderpädagogischer Dienst: Sabrina Jungkunz, jungkunz.sabrina@rummelsberger.net;

Matthias Weissnar, weissnar.matthias@rummelsberger.net; Mathias Hopf, hopf.mathias@rummelsberger.net

begleitende Individualhilfen (Flexible Hilfen): Markus Allwang, allwang.markus@rummelsberger.net

Rummelsberg 25, 90592 Schwarzenbruck

schule-e@rummelsberger.net, Fax 09128 50-2780

Mainleus Ausbildung



15 - 21
JAHRE



Zielgruppe

- männliche Jugendliche und junge Erwachsene
- Alter: 15 – 21 Jahre

Angebote

- anerkannte Ausbildungsberufe (Fachpraktiker und Geselle)
- Ausbildungsbetriebe: Malerei, Schreinerei

Besonderheiten

- Ausbildungsangebote in Verbindung mit Wohnangeboten
- Berufsschule zur sonderpädagogischen Förderung (Förderschwerpunkt Lernen sowie emotionale und soziale Entwicklung)
- durchgängige fachdienstliche Begleitung
- Kooperation mit Arbeitsagenturen

Kontakt

Leitung:
Birgit Schumann
Tel. 092 29 78-0

Aufnahmesteuerung:
Birgit Schumann
Tel. 092 29 78-0

Ringstraße 1, 95336 Mainleus
jugendhilfe-fassoldshof@rummelsberger.net
Fax 092 29 78-157

Mainleus Schulen

6-21
JAHRE

Zielgruppe

- Berufsschüler*innen mit sonderpädagogischem Förderbedarf „Lernen“ sowie „soziale und emotionale Entwicklung“
- Klasse 1-4 (Kleine PrinZen), Klasse 3-5 (PrinZ)
- Klasse 7-9 (Mittelschule zur Erziehungshilfe)

Plätze

- Ausbildung: 150 Plätze
- Kleine PrinZen, PrinZ und Mittelschule zur Erziehungshilfe: 72 Plätze

Angebote

- Berufsausbildung im Bereich Holz, Farbe oder Metall sowie Fachpraktiker
- Berufsvorbereitungsjahr
- Arbeitsqualifikationsjahr
- Mobiler Sonderpädagogischer Dienst

Besonderheiten

- staatlich anerkannte Förderschulen
- Förderzentrum mit dem Profil Inklusion
- Möglichkeit der Beschulung von Schülern aus den Landkreisen Kulmbach, Lichtenfels, Kronach, Coburg und Bayreuth
- Seminarschule
- Schullaufbahnberatung

Kontakt

Berufsschule Schulleitung: Berndt Lengenfelder
Tel. 092 29 78-0
bs-fassoldshof@rummelsberger.net
Ringstraße 11, 95336 Mainleus

Mittelschule Schulleitung: Claudia Bordfeldt
Tel. 092 29 78-0
hs-fassoldshof@rummelsberger.net
Ringstraße 11, 95336 Mainleus

Altdorf

Sonderpädagogisches Förderzentrum

3-17
JAHRE

Zielgruppe

- Kinder und Jugendliche mit besonderem Förderbedarf in den Bereichen Sprache, Lernen, sozial-emotionale Entwicklung
- Alter: 3 – etwa 17 Jahre

Plätze

- schulvorbereitende Einrichtung
- Diagnose- und Förderklassen in den Jahrgangsstufen 1, 1a, 2
- Mittelstufe
- sonderpädagogische Diagnose- und Werkstattklassen in den Klassen 7–9

Besonderheiten

- Lehrplan PLUS der Grund- und Mittelschule
- Lehrplan PLUS für den Förderschwerpunkt Lernen
- Arbeitsgemeinschaften und Schülerfirmen

Zusatzangebote

- sonderpädagogisches Beratungszentrum
- Ganztagesklassen
- Jugendsozialarbeit an Schulen
- Kooperationsklassen in Grund- und Mittelschulen
- mobile sonderpädagogische Betreuung und Förderung in Kindertagesstätten und Regelschulen

Kontakt

Leitung:
Petra Schön
Tel. 091 87 90 16-11

Aufnahmesteuerung:
Petra Schön
Tel. 091 87 90 16-10

Am Fallhaus 1, 90518 Altdorf
sfz-altdorf@rummelsberger.net
Fax 091 87 90 16-20

Altdorf Frühförder- und Beratungsstelle

0-6
JAHRE

Zielgruppe

- Kinder im Säuglings-, Kleinkind- und Vorschulalter, die aufgrund von Entwicklungsverzögerungen besondere Unterstützung und Förderung benötigen in den Bereichen: Wahrnehmung, Bewegung, Sprache, Spielverhalten, Sozialverhalten, Umgang mit Leistungsanforderungen und emotionales Verhalten
- Alter 0 – etwa 6 Jahre

Angebot

- Diagnostik, Förderung und Therapie für Kinder und Beratung für Eltern
 - Offenes Beratungsangebot
 - Begleitende Beratung
 - Entwicklungsdiagnostik
 - Heilpädagogische Förderung
 - Spieltherapie
 - Physiotherapie
 - Ergotherapie
 - Logopädie
 - Individuelle Förderung nach Bedarf, einzeln oder in der Kleingruppe in der Frühförderstätte, zuhause oder in der Kindertagesstätte

Besonderheiten

- Interdisziplinäre Frühförderung und Beratung; neben heilpädagogischer und psychologischer Betreuung finden auch medizinische Therapien wie Logopädie, Physio- und Ergotherapie statt
- Kooperation mit Ärzt*innen, Kliniken und Kindertagesstätten
- Die Kosten für die interdisziplinäre Frühförderung werden von den Sozialhilfeträgern und den Krankenkassen übernommen

Zusatzangebote

- Fachdienstleistungen zur Integration in Kindertagesstätten
- Beratung und Fortbildung für Erzieher*innen in Kindertagesstätten
- Unterstützung beim Start in die Schule

Kontakt

Leitung:
Gerlinde Mayer
Tel. 091 87 60 12-7

Aufnahmesteuerung:
Gerlinde Mayer
Tel. 091 87 60 12-7

Silbergasse 2, 90518 Altdorf
mayer.gerlinde@rummelsberger.net
Fax 091 87 60 12-6

Bayreuth Frühförder- und Beratungsstelle

0-6
JAHRE



Zielgruppe

- Kinder im Säuglings-, Kleinkind- und Vorschulalter, die aufgrund von Entwicklungsverzögerungen besondere Unterstützung und Förderung benötigen in den Bereichen: Wahrnehmung, Bewegung, Sprache, Spielverhalten, Sozialverhalten, Umgang mit Leistungsanforderungen und emotionales Verhalten
- Alter 0 – etwa 6 Jahre

Angebot

- Diagnostik, Förderung und Therapie für Kinder und Beratung für Eltern
 - Offenes Beratungsangebot
 - Begleitende Beratung
 - Entwicklungsdiagnostik
 - Heilpädagogische Förderung
 - Spieltherapie
 - Physiotherapie
 - Ergotherapie
 - Logopädie
 - Individuelle Förderung nach Bedarf, einzeln oder in der Kleingruppe in der Frühförderstätte, zuhause oder in der Kindertagesstätte

Besonderheiten

- Interdisziplinäre Frühförderung und Beratung; neben heilpädagogischer und psychologischer Betreuung finden auch medizinische Therapien wie Logopädie, Physio- und Ergotherapie statt
- Kooperation mit Ärzt*innen, Kliniken und Kindertagesstätten
- Die Kosten für die interdisziplinäre Frühförderung werden von den Sozialhilfeträgern und den Krankenkassen übernommen

Zusatzangebote

- Fachdienstleistungen zur Integration in Kindertagesstätten
- Beratung und Fortbildung für Erzieher*innen in Kindertagesstätten
- Unterstützung beim Start in die Schule

Kontakt

Leitung und Aufnahmesteuerung:

Nina Hauenstein
Tel. 0921 50737600

Mainstraße 3, 95444 Bayreuth
fruehfoerderung@hbk-bayreuth.de

Hilpoltstein / Greding Frühförder- und Beratungsstellen

0-6
JAHRE

Zielgruppe

- Kinder im Säuglings-, Kleinkind- und Vorschulalter, die aufgrund von Entwicklungsverzögerungen Unterstützung benötigen in den Bereichen: Wahrnehmung, Bewegung, Sprache, Spielverhalten, Sozialverhalten, Umgang mit Leistungsanforderungen und emotionales Verhalten
- Alter: 0 – etwa 6 Jahre

Angebot

- Diagnostik, Förderung und Therapie für Kinder und Beratung für Eltern
 - Offenes Beratungsangebot
 - Begleitende Beratung
 - Entwicklungsdiagnostik
 - Heilpädagogische Förderung
 - Spieltherapie
 - Physiotherapie
 - Ergotherapie
 - Logopädie
 - Individuelle Förderung nach Bedarf, einzeln oder in der Kleingruppe in der Frühförderstätte, zuhause oder in der Kindertagesstätte

Besonderheiten

- Interdisziplinäre Frühförderung und Beratung; neben heilpädagogischer und psychologischer Betreuung finden auch medizinische Therapien wie Logopädie, Physio- und Ergotherapie statt
- Kooperation mit Ärzt*innen, Kliniken und Kindertagesstätten
- Die Kosten für die interdisziplinäre Frühförderung werden von den Sozialhilfeträgern und den Krankenkassen übernommen.

Zusatzangebote

- Fachdienstleistungen zur Integration in Kindertagesstätten
- Beratung und Fortbildung für Erzieher*innen in Kindertagesstätten
- Unterstützung beim Start in die Schule
- Kooperation mit der Frühgeborenen-Nachsorge Harl.e.kin am Südklinikum Nürnberg

Kontakt

Leitung und Aufnahmesteuerung:

Gabriele Morgott
Tel. 091 74 23 99

Ohmstraße 13, 91161 Hilpoltstein
Bahnhofstraße 7, 91171 Greding
fruehfoerderstelle.hilpoltstein@rummelsberger.net

Berufsbildende Schulen



Angebote

- Ausbildung zum*zur Kinderpfleger*in in Schwabach
- Ausbildung zum*zur Erzieher*in in Rummelsberg und Nürnberg
- Duales Studium: Pädagogik der Kindheit (B.A.)
- Ausbildung zum*zur Heilerziehungspflegehelfer*in bzw. Heilerziehungspfleger*in in Allersberg
- Ausbildung zum*zur Heilpädagogen*in in Rummelsberg
- Ausbildung zum*zur Pflegefachhelfer*in und Pflegefachfrau*Pflegefachmann in Nürnberg, Weißenburg und Penzberg

Plätze

- über 200 Schulplätze jeden September

Besonderheiten

- angenehme Lernatmosphäre: wir begegnen einander aufrichtig und warmherzig und unterstützen uns gegenseitig
- hoher Praxisbezug und fachlich hohes Niveau
- christliche Werte leiten unser Handeln und den Umgang miteinander
- Humor und Lebensfreude sind uns wichtig

Zusatzangebote

- Erzieher*in und Heilerziehungspfleger*in: Erwerb der fachgebundenen Fachhochschulreife
- Heilpädagogik: Wahlfach „Führen und Leiten“
- religionspädagogisches Seminar

Kontakt

Leitung:
Diakon Christian Oerthel
Tel. 091 28 50-2315

Aufnahmesteuerung:
an den jeweiligen
Standorten

Rummelsberg 2, 90592 Schwarzenbruck
oerthel.christian@rummelsberger.net
Fax 091 28 50-2251

Soziale Gruppenarbeit

9-15
JAHRE



Zielgruppe

- Kinder und Jugendliche
- Alter: 9 – 15 Jahre

Plätze

- 20 Kinder und Jugendliche

Besonderheiten

- wöchentliche Treffen
- Zusammenarbeit mit dem Familiensystem
- systemisches Arbeiten
- Wochenendfahrten und Freizeiten

Ziele

- Einübung sozialer Kompetenzen
- Selbstwahrnehmung und Eigenverantwortung stärken
- Aufbau und Aufrechterhalten neuer Kontakte
- adäquater Umgang mit Aggressionen
- Erkennen der Ursachen und Lösen von Konflikten
- Freizeitmöglichkeiten und Kennenlernen der Angebote im Stadtteil
- positive Gruppen- und Erfolgserlebnisse

Kontakt

Leitung und Aufnahmesteuerung:
Viola Städtler
Tel. 0911 43 10745

Siebenkeesstraße 2-6, 90459 Nürnberg
staedtler.viola@rummelsberger.net
Fax 0911 43 11 65 8

Pflegekinderdienst

0-18
JAHRE



Zielgruppe

- Pflegekinder
- Alter: 0 – 18 Jahre

Plätze

- Die Rummelsberger Diakonie betreut über 80 Pflegekinder in Pflegefamilien – zeitlich befristet oder auf Dauer.

Besonderheiten

- Vermittlung von unbegleiteten minderjährigen Ausländern*innen in Pflegefamilien
- Vermittlung von Pflegekindern mit sozial- oder sonderpädagogischem Förderbedarf

Zusatzangebote

- Beratung bei der Entscheidung, ein Pflegekind aufzunehmen
- Fortbildungs- und Gruppenangebote für Pflegefamilien

Kontakt

Leitung und Aufnahmesteuerung:
Karin Raudszus | Tel. 0911 39363-4261
pflegekinderdienst@rummelsberger.net

Herwigstraße 6
90459 Nürnberg
Fax 0911 39363-4266

Ratiborstraße 29
90473 Nürnberg
Fax 0911 39363-4384

Bereitschaftspflege

0-18
JAHRE



Zielgruppe

- Kinder in Notsituationen
- Alter: 0 – 12 Jahre

Plätze

Die Rummelsberger Diakonie betreut Kinder aus Fürth in Notfallsituationen zeitlich befristet.

Besonderheiten

- Die Bereitschaftspflege ist eine Zwischenstation, in der das Kind für einige Tage oder Wochen beobachtet sowie betreut wird und zur Ruhe kommt.
- Im Anschluss kehrt es entweder in seine eigene Familie zurück und erfährt dort ambulante Unter-

stützung. Oder das Kind wird an einen geeigneten Platz vermittelt, der ihm eine tragfähige Basis für seine weitere Entwicklung bieten kann.

Zusatzangebote

- umfassende Vorbereitung auf die Aufgabe
- Einbindung in ein Team
- Fortbildungsangebote
- Unterstützung bei der Organisation von Aufnahmen
- Begleitung bei Eltern-Kind Kontakten
- Vertragliche Absicherung
- Zahlung eines Pflegegeldes durch das Jugendamt

Kontakt

Leitung:

Diakon Johannes Lichteneber
Tel. 09 11 39363-4314

Aufnahmesteuerung:

Daniela Passeri
Tel. 09 11 39363-4347

Jakob-Schönberg-Straße 4, 90766 Fürth
jugendhilfe-fuerth@rummelsberger.net
Fax 09 11 39363-4316

Übergangshaus Mutter und Kind



ab 18
JAHRE



Zielgruppe

- wohnungslose Schwangere ab dem 7. Schwangerschaftsmonat und Mütter mit ihren Kindern
- gemäß § 67 SGB XII
- Alter: Mütter ab 18 Jahre

Plätze

- für 16 alleinstehende Mütter

Besonderheiten

- Aufnahme in das Haus durch Vermittlung oder Zuweisung des Sozialhilfeträgers
- das Mietverhältnis ist auf 6 Monate befristet

Zusatzangebote

- sozialpädagogische Beratung
- Lern- und Spielangebote für die Kinder
- gemeinsame Angebote für Mutter und Kind

Kontakt

Leitung:

Amely Weiß
Tel. 09 11 39363-4045

Aufnahmesteuerung:

Sophie Willoughby
Tel. 09 11 4 74 22-04

Allersberger Str. 185 F, 90461 Nürnberg
weiss.amely@rummelsberger.net
Fax 09 11 4 74 22-15

Haus Mutter und Kind



ab 18
JAHRE



Zielgruppe

- alleinstehende Schwangere und Mütter mit ihren Kindern
- Alter: Mütter ab 18 Jahre

Plätze

- bis zu 30 alleinstehende Mütter mit Kindern

Besonderheiten

- die Mütter leben eigenständig in einer Wohnung im Haus
- sozialpädagogische Beratung und Gruppenangebote
- Verweildauer bis zu 5 Jahren

Zusatzangebote

- Kindertageseinrichtungen im Haus
- bevorzugte Platzvergabe an Kinder aus dem Haus

Kontakt

Leitung:

Amely Weiß

Tel. 09 11 39363-4045

Aufnahmesteuerung:

Sophie Willoughby

Tel. 09 11 47422-04

Allersberger Str. 185 F, 90461 Nürnberg

weiss.amely@rummelsberger.net

Fax 09 11 47422-15



Kraft. Mut. Liebe. Selbstvertrauen. Standorte der Kinder- und Jugendhilfe



Menschen an Ihrer Seite.
Die Rummelsberger

rummelsberger-diakonie.de/jugendhilfe

